

KRONİK ASTIMDA HASTALIĞIN ŞİDDETİNİN BELİRLENMESİ

Hafif İntermittan Astım

- ✓ Yakınmalar haftada birden daha seyrek
- ✓ Kısa süreli ataklar
- ✓ Noktürnal yakınmalar ayda ikiden daha az
- ✓ $FEV_1 \geq \%80$ (beklenene göre) veya $PEF \geq \%80$ (hastanın en iyi değerine göre)
- ✓ PEF değişkenliği $< \%20$

Hafif Persistan Astım

- ✓ Yakınmalar haftada ikiden fazla ancak her gün değil
- ✓ Ataklar aktivite veya uykuyu etkileyebilir
- ✓ Noktürnal yakınmalar ayda ikiden fazla
- ✓ $FEV_1 \geq \%80$ (beklenene göre) veya $PEF \geq \%80$ (hastanın en iyi değerine göre)
- ✓ PEF veya FEV_1 değişkenliği $\%20-30$

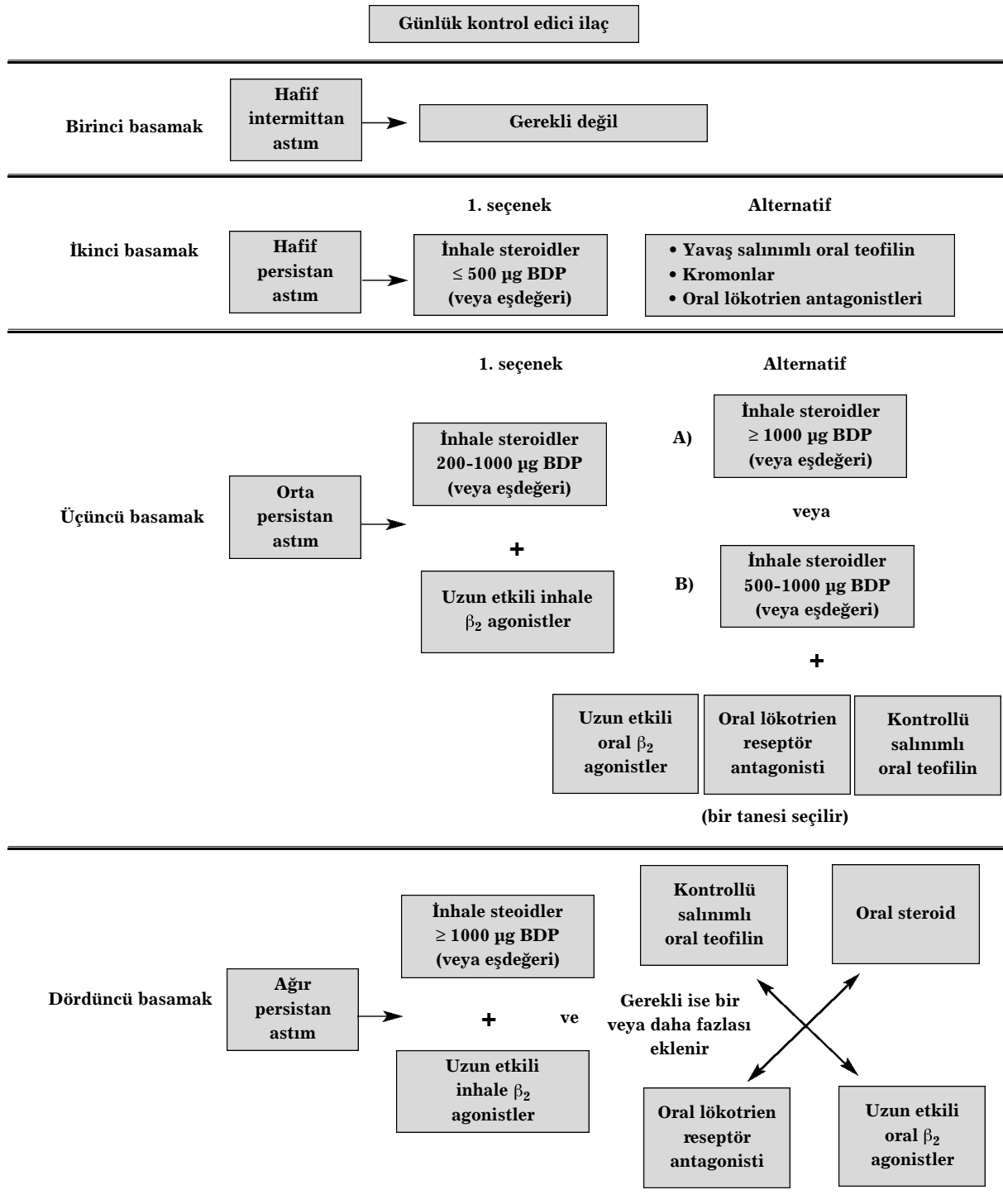
Orta Persistan Astım

- ✓ Yakınmalar her gün
- ✓ Ataklar aktivite veya uykuyu etkileyebilir
- ✓ Noktürnal yakınmalar haftada birden fazla
- ✓ Günlük kısa etkili inhale β_2 agonist kullanımının olması
- ✓ $FEV_1 = \%60-80$ (beklenene göre) veya $PEF = \%60-80$ (hastanın en iyi değerine göre)
- ✓ PEF değişkenliği $> \%30$

Ağır Persistan Astım

- ✓ Yakınmalar her gün
- ✓ Sık atak
- ✓ Sık gece yakınması
- ✓ Fizik aktivitede ciddi kısıtlanma
- ✓ $FEV_1 \leq \%60$ (beklenene göre) veya $PEF \leq \%60$ (hastanın en iyi değerine göre)
- ✓ PEF değişkenliği $> \%30$

KRONİK ASTIMDA BASAMAK TEDAVİSİ



Kaynak: Global strategy for asthma management and prevention. National Institutes of Health publication. No: 02-3659, 2002.

Her basamakta gerek olduğunda hızlı etkili inhale β₂ agonist kullanımı önerilir. Hasta eğitimi her basamakta uygulanması gereken diğer tedavi yöntemidir.